

Räumliches Computermodell mit Darstellung der Schwingungen der Einbauten infolge Erdbeben

Coldbox Yanbu-L

Errichtung eines Gasseparationssystems in einer Propan Dehydrogenisationsanlage

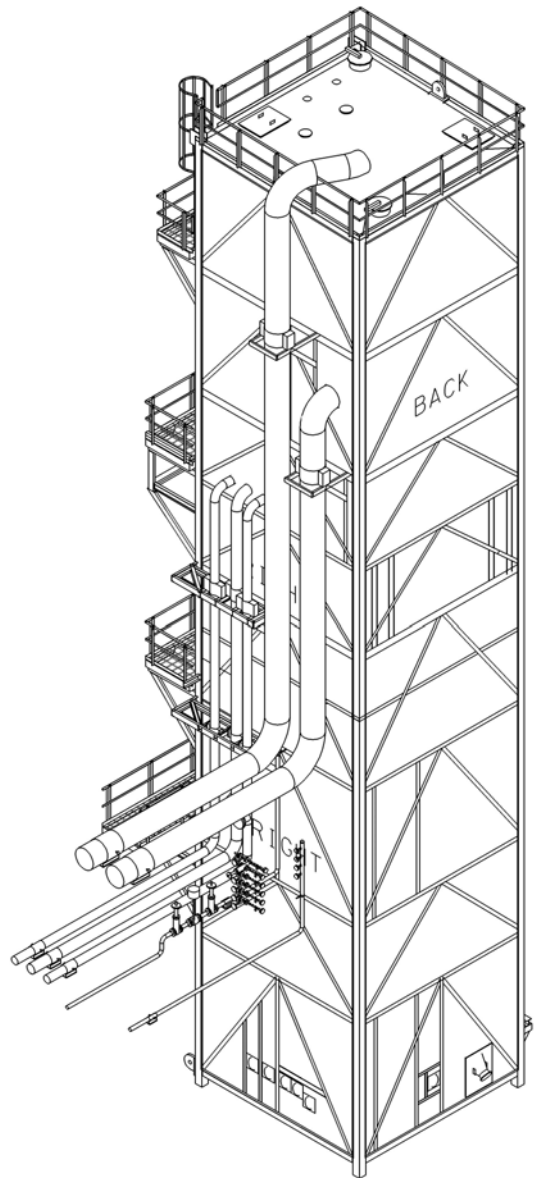
Abmessungen LxBxH ca. 5,6 x 5,6 x 28,1 m

Fertigung in Bremen, Aufstellort: Saudi-Arabien

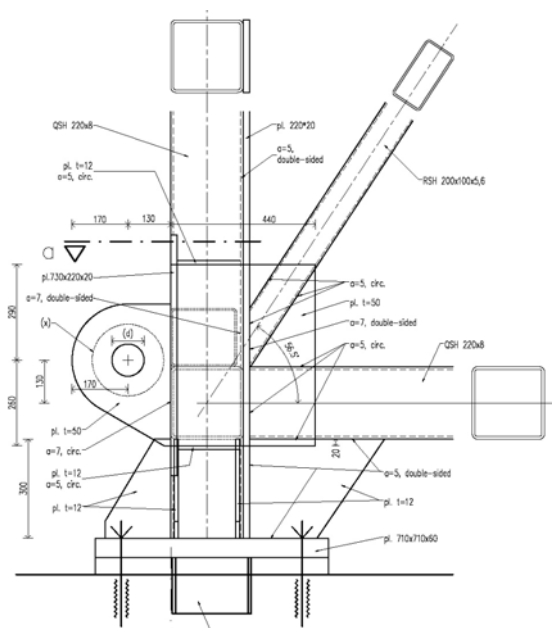
Auftraggeber:
Linde Engineering Division

Leistungen:
Tragwerksanalyse incl. Detailstatik

Berücksichtigung von Erdbebenlasten und Windlasten entsprechend dem Eigenschwingungsverhalten, betriebsbedingten Temperaturschwankungen, diversen Transport- und Montagezuständen sowie Lasten aus Silodruck der Isolationsfüllung



Isometrische Ansicht mit Leitungszuführungen



Fußpunktdetail mit Krananschlaglasche