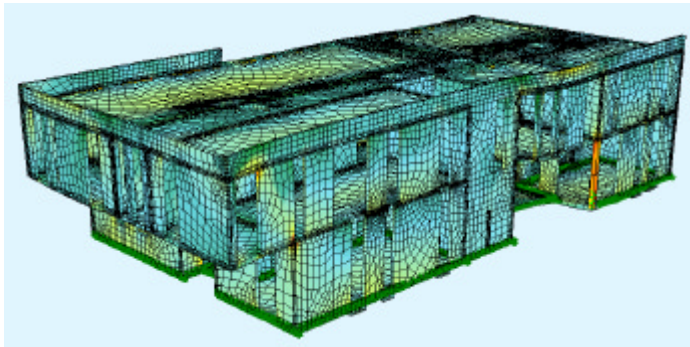
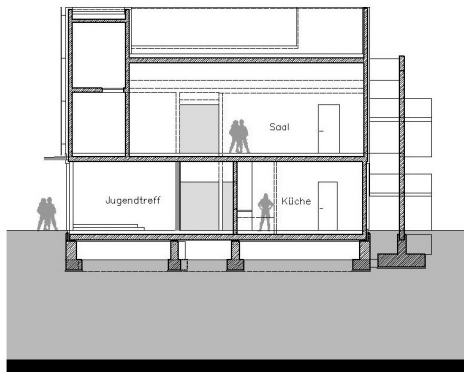


Auf Federn gelagertes 3D-Modell der Jugendfreizeitstätte, verformter Zustand



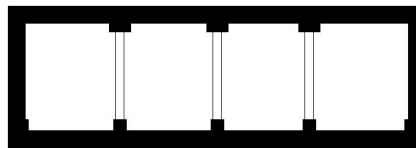
Auf Federn gelagertes 3D-Modell der Kinderkrippe, verformter Zustand



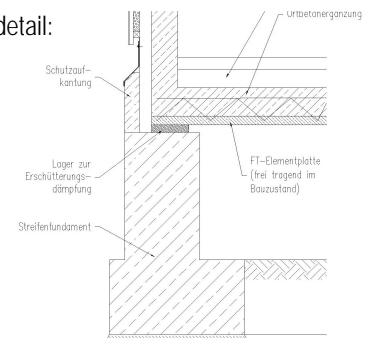
U-Bahn-Röhre

Gebäudequerschnitt  
mit Tunnelröhre

Querschnitt U-Bahn-Röhre



Lagerdetail:



## Neubau einer Kinderkrippe und einer Jugendfreizeitstätte Neuherbergstraße, München

Neuerrichtung der zwei- bzw. dreigeschossigen Baukörper direkt über einem Bahntunnel.

Die monolithisch aus Stahlbeton erstellten Baukörper wurden zur Dämmung der Erschütterungen und Körperschall-schwingungen über spezielle Schwingungslager auf den Fundamentsockeln gesetzt.

Zur genauen Lagerabstimmung und zur genauen Erfassung der Beanspruchung wurden beide Bauteile mit einem räumlichen FE-Modell abgebildet und nachgewiesen.

Der mögliche spätere Aufbau eines zweiten Obergeschosses wurde alternativ bei allen Nachweisen berücksichtigt.

Bruttorauminhalt	ca. 8.000 m <sup>3</sup>
Nutzfläche	ca. 1.300 m <sup>2</sup>
Gesamtbauwerkskosten	ca. 2,2 Mio EUR

Bauherr:  
Landeshauptstadt München, Baureferat Hochbau

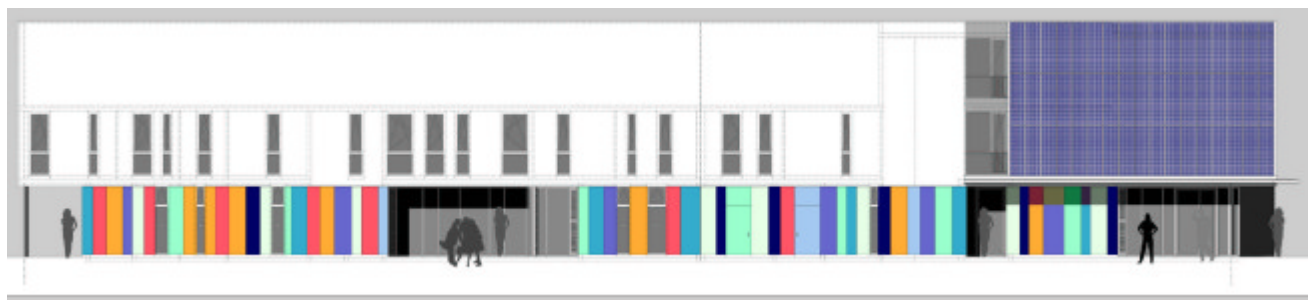
Architekt:  
Ebe & Ebe Architekten GmbH, München

Erbrachte Leistungen (2004 bis 2006) :

Tragwerksplanung nach HOAI, § 64I, LPh 1 bis 6

Objektüberwachung nach HOAI, § 64, LPh 8

Auslegung der Dämmmaßnahmen zum Schutz vor Erschütterungen und Körperschall mit Schwingungsmessung  
Bauphysikalische Nachweise des Wärme-, Schall- und Brandschutzes



Ansicht von Süden